

Станция Тикси

Арктический и Антарктический научно-исследовательский институт

1157-III

Год 1962

месяц апрель

Элемент D=15°00'+... западное

o = _____ E = _____

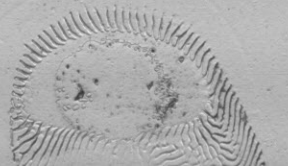
М-34

Число	1	2	3	4	5	6	7	8	9	10	11	12	13	14	15	16	17	18	19	20	21	22	23	24	Средне-суточн.	Время	Максимум	Минимум	Время	Амплитуда	Хар. 0,12	Числен-ная ха-рактер.	Особ. явления	Сумма			
1	36	38	43	45	54	59	61	56	52	40	36	26	59	75	43	40	43	45	45	43	45	45	40	40	46.2	13.4	137	13	11.3	124							
2	40	43	45	47	54	52	52	52	50	47	47	47	45	43	36	38	45	33	31	45	50	36	38	66	45.1	24.0	89	26	17.3	63							
3	56	43	43	45	47	50	52	54	50	41	41	37	39	37	37	39	41	57	48	39	32	37	37	32	43.1	17.7	71	18	17.1	53							
4	40	40	42	47	51	54	42	37	19	14	21	30	33	37	40	37	35	33	37	33	33	30	28	42	35.6	5.7	56	43	10.2	13							
5	47	56	56	56	51	47	47	44	37	35	33	23	33	37	33	33	30	30	30	26	28	28	26	28	37.2	3.0	63	12	11.5	51							
6	30	30	33	33	47	65	63	60	58	37	23	30	37	58	60	58	56	53	111	51	30	65	37	35	48.3	18.3	173	-75	20.7	248							
7	65	95	67	65	65	42	33	47	44	30	30	37	76	49	86	122	42	44	35	76	44	42	44	53	55.5	15.2	247	-105	11.5	352							
8	76	65	53	63	65	60	53	51	44	49	42	47	3	47	88	93	127	65	67	19	26	40	42	47	55.5	16.1	325	-80	19.3	405							
9	63	58	51	53	56	58	60	56	58	56	53	51	49	42	97	49	49	63	47	30	35	40	40	42	52.3	14.2	214	1	19.7	213							
10	47	47	47	56	63	63	63	63	52	26	19	65	45	47	120	102	42	49	70	33	45	31	40	38	53.0	14.2	290	-89	19.5	379							
11	40	54	56	58	68	56	47	47	49	24	22	26	52	58	68	65	52	70	24	33	40	42	45	42	47.4	16.1	118	-61	11.8	179							
12	47	42	54	56	52	56	56	54	49	47	45	45	40	26	49	61	47	65	47	38	35	45	35	35	47.0	17.5	72	6	13.2	66							
13	45	45	45	52	54	58	58	56	52	47	45	45	45	45	40	49	58	65	49	40	33	31	31	35	46.8	17.5	72	28	21.6	44							
14	42	45	47	52	54	56	56	54	52	49	47	47	47	47	45	42	42	42	40	38	40	38	38	38	45.8	6.3	56	33	21.7	23							
15	38	42	45	52	58	61	61	58	56	52	49	47	47	45	42	47	74	40	24	28	33	26	28	33	45.2	16.6	98	6	18.0	92							
16	40	45	54	58	61	61	61	56	48	47	40	38	40	42	40	38	40	56	40	40	28	33	28	28	44.3	17.7	79	24	20.5	55							
17	38	40	45	54	58	58	56	54	52	47	42	38	33	38	42	52	42	40	35	38	35	28	28	31	42.7	14.9	61	24	21.6	37							
18	35	40	45	47	56	56	56	54	52	40	26	33	35	42	28	47	58	49	35	38	42	33	28	33	42.0	16.2	70	1	10.7	69							
19	38	38	52	54	54	54	54	56	52	47	42	42	42	38	40	40	40	38	38	35	35	35	35	38	43.2	2.9	61	33	22.0	28							
20	42	52	49	52	54	56	56	56	52	45	42	42	40	38	38	38	35	35	31	33	35	35	35	33	42.7	1.7	68	26	17.3	42							
21	31	38	40	47	54	58	58	58	52	47	42	42	42	42	40	40	47	88	81	38	45	38	38	56	48.4	17.3	185	-116	19.2	301							
22	79	74	49	56	52	44	38	38	15	38	35	65	56	56	56	88	81	65	58	61	84	77	45	45	56.5	15.4	150	-13	8.5	163							
23	68	61	56	56	56	49	47	40	40	26	38	42	38	45	52	49	56	47	42	42	38	38	38	38	45.9	0.5	77	10	9.9	67							
24	42	45	47	49	52	54	52	52	47	42	42	42	38	38	45	42	40	45	56	35	28	26	31	33	42.6	8.6	84	10	13.4	74							
25	40	42	47	52	52	54	52	47	45	40	28	31	45	45	42	38	35	38	31	19	42	26	31	38	40.0	17.1	72	-1	18.4	73							
26	42	47	52	54	52	52	56	-	12	42	42	33	40	47	47	47	47	42	40	40	38	38	45	47	43.6	13.6	66	-28	8.1	93							
27	47	49	49	52	56	58	56	54	54	35	42	45	40	45	45	47	47	47	47	35	52	33	33	35	46.0	5.5	61	22	14.7	39							
28	40	42	45	47	54	52	52	49	52	47	45	45	42	42	52	88	54	38	35	33	33	38	38	38	45.9	15.2	144	31	19.3	113							
29	38	38	47	49	49	54	54	52	52	47	45	40	38	38	49	45	38	38	35	45	31	24	28	33	42.0	14.6	81	17	14.1	64							
30	38	40	45	49	52	52	52	52	47	42	42	42	42	42	45	47	49	58	42	47	35	22	26	31	43.3	17.4	86	17	21.3	69							
31																																					
средн.	45.7	47.8	48.3	51.9	55.0	55.0	53.5	52.0	46.5	40.9	34.9	40.8	42.0	44.4	51.5	54.0	49.7	49.3	45.0	38.4	38.3	36.7	35.2	38.8	45.6		114.2	-5.6		119.8							
сумма																																					

ПРИМЕЧАНИЯ:

Обработка _____

Контроль _____



Станция Микси

Арктический и Антарктический научно-исследовательский институт

11557-III

Год 1962 месяц апрель

Элемент H=7300γ⁺

0 = E =

n. 45

М-34

Число	1	2	3	4	5	6	7	8	9	10	11	12	13	14	15	16	17	18	19	20	21	22	23	24	Средне- суточн.	Время	Макси- мум	Мини- мум	Время	Ампли- туда	Хар. 0,12	Числен- ная ха- рактер	Особ. явления	Сумма	
1	227	221	214	211	206	222	228	250	310	397	320	366	223	69	183	152	193	169	213	231	226	221	230	225	229	9.2	473	-197	13.3	670					
2	221	214	211	209	211	222	230	236	238	243	238	234	236	234	230	208	148	161	205	134	110	167	200	154	204	10.0	247	57	19.7	190					
3	178	215	203	201	208	225	240	225	219	246	242	242	238	235	238	229	119	40	7	75	176	229	209	229	195	9.6	273	-103	17.9	376					
4	224	224	220	220	220	231	238	277	312	273	380	272	263	233	224	219	219	217	193	181	210	216	201	183	240	9.8	505	166	18.9	339					
5	181	192	205	196	205	218	218	223	236	238	245	246	241	239	230	219	227	229	229	231	229	230	230	228	224	10.5	258	172	0.8	86					
6	221	219	218	218	209	251	258	280	341	508	557	471	408	300	193	131	158	55	-304	-90	-174	-31	123	189	196	10.3	665	-427	18.4	1092					
7	134	229	233	220	229	349	403	412	477	459	371	362	138	226	74	-183	180	111	138	-137	-109	-29	37	85	184	9.5	664	-518	15.2	1182					
8	164	228	243	231	233	260	262	284	277	264	269	308	346	273	240	35	-376	-215	-125	-157	8	245	223	215	156	12.2	451	-662	16.3	1113					
9	204	219	237	230	228	245	254	280	255	253	258	252	263	265	169	175	199	103	169	109	177	246	246	239	220	13.5	327	-18	14.3	345					
10	239	235	226	221	228	241	241	254	283	455	538	364	402	265	37	-95	88	-37	-244	-420	-218	-41	131	201	150	10.3	655	-581	19.5	1236					
11	184	179	207	217	203	232	290	255	288	376	396	371	239	193	63	12	-87	-87	16	145	167	176	167	172	182	12.0	506	-243	16.7	749					
12	205	187	178	195	217	219	217	225	225	232	234	232	239	247	216	109	144	113	143	140	162	129	128	180	188	13.5	256	-16	15.3	272					
13	215	219	208	202	206	215	215	223	240	236	240	235	235	235	239	226	151	121	151	180	198	206	215	206	209	14.9	257	79	17.4	178					
14	200	204	209	204	204	213	222	231	235	239	237	237	239	239	239	244	239	235	235	232	227	223	218	223	226	15.7	248	198	1.4	50					
15	221	216	214	214	212	210	227	232	238	243	244	246	246	259	275	228	-41	-6	124	227	243	237	237	229	207	14.3	277	-113	16.4	390					
16	224	218	212	212	208	214	219	228	243	239	241	250	258	199	133	170	163	37	121	220	213	199	221	221	203	12.8	269	-18	17.6	287					
17	214	203	194	192	201	201	216	225	234	243	245	249	254	263	192	135	213	222	217	224	217	218	218	214	217	12.0	278	80	15.5	198					
18	210	207	198	193	195	213	232	260	307	375	505	306	242	209	167	203	117	148	224	206	123	215	220	214	229	10.6	573	70	20.1	503					
19	214	201	186	195	204	211	233	218	227	231	236	236	231	234	236	231	229	227	231	235	235	230	228	217	223	6.6	255	175	2.1	80					
20	204	195	202	193	195	202	215	224	230	243	239	237	241	243	237	239	215	162	226	237	237	230	221	219	220	9.1	250	120	17.2	130					
21	224	226	218	214	212	216	226	227	245	249	258	258	256	247	245	247	236	-306	-277	-345	-167	67	199	150	139	10.2	273	-666	19.2	939					
22	51	152	200	215	242	261	327	345	499	402	429	352	162	180	138	-143	-124	-80	-181	-86	-108	-38	123	140	144	8.4	611	-344	15.6	955					
23	147	193	201	204	222	253	287	329	346	390	412	335	254	217	159	118	124	188	234	235	227	231	222	220	240	9.8	443	78	15.6	365					
24	209	211	209	209	209	216	224	229	227	231	228	230	256	263	241	236	241	232	157	212	225	223	219	214	223	13.4	285	109	18.5	176					
25	203	206	202	207	213	224	229	244	248	257	332	295	231	242	240	88	123	123	13	18	27	194	219	210	191	10.8	411	-48	20.0	459					
26	208	210	205	207	220	237	259	-	443	340	326	348	319	277	240	209	211	220	227	229	222	196	180	178	248	8.2	558	161	23.5	397					
27	200	205	200	209	213	233	255	268	246	290	288	284	260	255	242	189	187	183	157	148	107	168	197	201	216	9.4	310	56	20.2	254					
28	206	203	207	209	211	233	259	270	266	266	258	249	238	252	159	-45	104	179	225	216	203	164	183	203	205	7.1	284	-193	15.1	477					
29	210	201	202	204	215	220	243	250	236	250	247	255	301	297	139	96	205	209	187	100	89	144	210	217	205	13.2	367	23	19.8	344					
30	215	215	213	213	216	227	240	242	251	253	249	245	243	250	254	223	144	49	162	107	115	170	201	212	205	9.4	262	-47	17.4	309					
31																																			
средн.	199	208	209	209	213	230	247	257	281	301	309	286	257	238	196	137	132	100	102	101	113	168	195	200	204		383	-88		471					
сумма																																			

ПРИМЕЧАНИЯ:

Обработка

Контроль

Станция Тихси

Арктический и Антарктический научно-исследовательский институт

11557-III

М-34

Год 1962 месяц апрель

Элемент Z=59400γ⁺

o = E =

Число	1	2	3	4	5	6	7	8	9	10	11	12	13	14	15	16	17	18	19	20	21	22	23	24	Средне- суточн.	Время	Макси- мум	Мини- мум	Время	Ампли- туда	Хар. 0,12	Числен- ная ха- рактер.	Особ. явления	Сумма									
1	115	120	124	125	147	143	139	127	153	197	158	97	84	163	83	91	95	78							94	115	124	106	114	113	121	13.3	374	-35	13.1	409							
2	118	122	143	143	156	147	143	134	130	125	134	135	135	135	122	110	57	53								89	102	67	49	76	116	114	23.9	187	14	21.3	173						
3	94	93	127	140	147	155	181	181	136	122	131	127	131	127	136	122	61	39								4	55	73	139	126	117	115	7.0	189	-49	18.3	238						
4	141	143	149	153	162	158	163	167	172	207	242	221	199	164	141	128	123	118								109	96	113	121	117	142	152	11.0	278	87	19.0	191						
5	151	169	152	152	135	130	127	128	128	132	138	142	147	147	135	122	127	132								128	128	129	129	130	135	136	2.0	179	109	15.7	70						
6	140	131	136	136	171	162	162	163	190	164	23	156	100	131	88	110	115	186								262	-24	47	43	30	52	120	18.3	518	-243	20.7	761						
7	118	193	109	135	148	155	127	181	95	-90	122	-41	95	100	262	311	47	147								99	231	107	1	46	134	118	15.2	1050	-455	15.2	1505						
8	195	125	126	175	167	162	145	137	137	163	155	174	51	156	117	285	492	179								387	141	123	154	141	133	176	16.2	1196	-334	19.3	1530						
9	168	133	129	145	150	150	162	161	148	138	132	128	127	114	83	48	100	64								64	73	82	116	129	134	120	14.2	325	-49	14.7	374						
10	138	138	134	160	160	151	138	134	151	90	50	-25	19	156	91	70	79	206								273	208	107	-16	143	157	121	19.4	622	-384	14.5	1006						
11	140	176	186	210	206	154	153	169	178	134	159	14	63	133	221	234	112	262								116	108	108	126	113	109	149	16.9	472	-223	11.9	695						
12	126	127	168	164	148	148	143	139	135	130	134	133	133	109	147	107	69	76								58	65	77	44	34	95	113	2.7	199	12	22.5	187						
13	154	163	159	159	163	163	158	143	139	142	141	135	134	134	125	125	55	50								46	68	99	112	130	138	126	1.5	172	33	18.1	139						
14	147	156	156	160	160	156	147	134	130	130	130	134	134	134	130	126	126	126								127	132	132	118	127	128	137	3.5	165	110	21.7	55						
15	137	146	151	160	169	160	159	141	133	128	128	128	133	136	136	170	288	94								133	132	154	131	134	143	147	16.4	385	33	17.2	352						
16	151	160	168	163	159	154	149	139	130	139	140	149	153	87	44	115	132	111								37	111	99	108	108	118	126	17.2	217	-22	14.5	239						
17	149	149	157	172	189	172	141	136	132	136	137	138	152	160	122	78	114	118								114	124	119	116	129	142	137	4.5	202	34	15.4	168						
18	150	156	155	159	184	170	165	177	216	220	245	201	162	132	107	146	147	78								100	114	106	116	126	139	153	10.6	281	47	17.5	234						
19	153	153	185	181	172	160	152	156	140	135	132	137	142	146	145	136	126	122								122	134	139	138	138	138	145	2.9	207	123	10.4	84						
20	150	167	150	163	163	163	154	146	138	124	129	129	133	133	134	122	91	34								97	137	146	137	134	134	134	1.7	203	-10	17.5	213						
21	130	143	146	150	154	157	147	145	122	122	122	127	127	127	127	126	139	218								138	134	169	81	112	150	138	17.3	698	-394	19.2	1092						
22	124	133	124	177	163	168	181	176	132	211	211	110	118	140	114	149	162	167								198	281	206	158	101	118	159	19.6	431	-80	15.8	511						
23	136	122	147	180	188	187	177	185	192	180	202	171	145	145	101	95	69	100								125	138	125	138	138	146	147	10.5	241	38	16.7	203						
24	155	155	159	159	159	155	141	136	136	132	137	138	134	121	134	130	130	130								87	70	109	123	136	137	133	4.0	164	39	18.7	125						
25	146	150	160	160	155	147	142	138	151	160	170	197	171	144	135	105	118	74								65	141	110	101	150	154	139	19.7	251	-66	18.3	317						
26	154	158	157	156	143	147	176	-	140	210	222	186	171	176	149	127	123	119								127	137	137	128	110	97	150	10.3	235	65	8.1	170						
27	111	133	146	150	164	177	182	173	151	143	169	191	173	160	112	86	100	100								92	83	105	92	118	124	135	11.8	204	29	15.2	175						
28	132	141	142	147	160	151	174	171	153	157	166	153	144	153	135	171	21	52								96	110	123	106	101	97	132	15.2	355	3	16.3	352						
29	128	136	157	156	152	155	146	145	139	138	142	142	167	127	101	101	96	104								100	74	8	42	103	130	120	12.9	185	-14	20.5	199						
30	147	147	148	154	145	145	141	137	133	133	147	143	138	143	151	134	104	139								95	104	64	57	96	131	128	17.4	249	30	21.0	219						
31																																											
средн.	140	145	148	158	161	157	154	152	145	142	148	132	130	138	128	133	121	116								119	117	110	100	113	127	135		348	-52		400						
сумма																																											

ПРИМЕЧАНИЯ:

Обработка

Контроль

Станция Тикси

Арктический и Антарктический научно-исследовательский институт

1157-III

Год 1962 месяц апрель

Элемент D=15°00'+... западное

М-34

№ по																									Средне-суточн.	Время	Максимум	Минимум	Время	Амплитуда	Хар. 0,12	Численность за-ра-тер.	Особ. явления	Сумма	
	1	2	3	4	5	6	7	8	9	10	11	12	13	14	15	16	17	18	19	20	21	22	23	24											
1	36	38	43	45	54	59	61	56	52	40	36	26	59	75	43	40	43	45	45	43	45	45	40	40	46.2	13.4	137	13	11.3	124					
2	40	43	45	47	54	52	52	52	50	47	47	47	45	43	36	38	45	33	31	45	50	36	38	66	45.1	24.0	89	26	17.3	63					
3	56	43	43	45	47	50	52	54	50	41	41	37	39	37	37	39	41	57	48	39	32	37	37	32	43.1	17.7	71	18	17.1	53					
4	40	40	42	47	51	54	42	37	19	14	21	30	33	37	40	37	35	33	37	33	33	30	28	42	35.6	5.7	56	43	10.2	13					
5	47	56	56	56	51	47	47	44	37	35	33	23	33	37	33	33	30	30	30	26	28	28	26	28	37.2	3.0	63	12	11.5	51					
6	30	30	33	33	47	65	63	60	58	37	23	30	37	58	60	58	56	53	111	51	30	65	37	35	48.3	18.3	173	-75	20.7	248					
7	65	95	67	65	65	42	33	47	44	30	30	37	76	49	86	122	42	44	35	76	44	42	44	53	55.5	15.2	247	-105	11.5	352					
8	76	65	53	63	65	60	53	51	44	49	42	47	3	47	88	93	127	65	67	19	26	40	42	47	55.5	16.1	325	-80	19.3	405					
9	63	58	51	53	56	58	60	56	58	56	53	51	49	42	97	49	49	63	47	30	35	40	40	42	52.3	14.2	214	1	19.7	213					
10	47	47	47	56	63	63	63	63	52	26	19	65	45	47	120	102	42	49	70	33	45	31	40	38	53.0	14.2	290	-89	19.5	379					
11	40	54	56	58	68	56	47	47	49	24	22	26	52	58	68	65	52	70	24	33	40	42	45	42	47.4	16.1	118	-61	11.8	179					
12	47	42	54	56	52	56	56	54	49	47	45	45	40	26	49	61	47	65	47	38	35	45	35	35	47.0	17.5	72	6	13.2	66					
13C	45	45	45	52	54	58	58	56	52	47	45	45	45	45	40	49	58	65	49	40	33	31	31	35	46.8	17.5	72	28	21.6	44					
14C	42	45	47	52	54	56	56	54	52	49	47	47	47	47	45	42	42	42	40	38	40	38	38	38	45.8	6.3	56	33	21.7	23					
15	38	42	45	52	58	61	61	58	56	52	49	47	47	45	42	47	74	40	24	28	33	26	28	33	45.2	16.6	98	6	18.0	92					
16	40	45	54	58	61	61	61	56	48	47	40	38	40	42	40	38	40	56	40	40	28	33	28	28	44.3	17.7	79	24	20.5	55					
17	38	40	45	54	58	58	56	54	52	47	42	38	33	38	42	52	42	40	35	38	35	28	28	31	42.7	14.9	61	24	21.6	37					
18	35	40	45	47	56	56	56	54	52	40	26	33	35	42	28	47	58	49	35	38	42	33	28	33	42.0	16.2	70	1	10.7	69					
19	38	38	52	54	54	54	54	56	52	47	42	42	42	38	40	40	40	38	38	35	35	35	35	38	43.2	2.9	61	33	22.0	28					
20	42	52	49	52	64	56	56	56	52	45	42	42	40	38	38	38	35	35	31	33	35	35	35	33	42.7	1.7	68	25	17.3	42					
21	31	38	40	47	54	58	58	58	52	47	42	42	42	42	40	40	47	88	81	38	45	38	38	56	48.4	17.3	185	-116	19.2	301					
22	79	74	49	56	52	44	38	38	15	38	35	65	56	56	56	88	81	65	58	61	84	77	45	45	56.5	15.4	150	-13	8.5	163					
23	68	61	56	56	56	49	47	40	40	26	38	42	38	45	52	49	56	47	42	42	38	38	38	38	45.9	0.5	77	10	9.9	67					
24C	42	45	47	49	52	54	52	52	47	42	42	42	38	38	45	42	40	45	56	35	28	26	31	33	42.6	18.6	84	10	13.4	74					
25	40	42	47	52	52	54	52	47	45	40	28	31	45	45	42	38	35	38	31	19	42	26	31	38	40.0	17.1	72	-1	18.4	73					
26	42	47	52	54	52	52	56	-	12	42	42	33	40	47	47	47	47	42	40	40	38	38	45	47	43.6	13.6	65	-28	8.1	93					
27	47	49	49	52	56	58	56	54	54	35	42	45	40	45	45	47	47	47	47	35	52	33	33	35	46.0	5.5	61	22	14.7	39					
28	40	42	45	47	54	52	52	49	52	47	45	45	42	42	52	88	54	38	35	33	33	38	38	38	45.9	15.2	144	31	19.3	113					
29C	38	38	47	49	49	54	54	52	52	47	45	40	38	38	49	45	38	38	35	45	31	24	28	33	42.0	14.6	81	17	14.1	64					
30C	38	40	45	49	52	52	52	52	47	42	42	42	42	42	45	47	49	58	42	47	35	22	26	31	43.3	17.4	86	17	21.3	69					
31																																			
средн.	45.7	47.8	48.3	51.9	55.0	55.0	53.5	52.0	46.5	40.9	34.9	40.8	42.0	44.4	51.5	54.0	49.7	49.3	45.0	38.4	38.3	36.7	35.2	38.8	45.6		114.2	-5.6		119.8					
сумма																																			

ПРИМЕЧАНИЯ:

Обработка

Контроль

Станция Микси

Арктический и Антарктический научно-исследовательский институт

11557-III

М-34

Год 1962 месяц апрель

Элемент H=7300X⁺

0 - E =

n. 45

Число	1 2 3 4 5 6 7 8 9 10 11 12 13 14 15 16 17 18 19 20 21 22 23 24																								Средне-суточн.	Время	Максимум	Минимум	Время	Амплитуда	Хар. 0,12	Число дней с характером	Особ. явления	Сум.	
1	227	221	214	211	206	222	228	250	310	397	320	366	223	69	183	152	193	169	213	231	226	221	230	225	229	9.2	473	-197	13.3	670					
2	221	214	211	209	211	222	230	236	238	243	238	234	236	234	230	208	148	161	205	134	110	167	200	154	204	10.0	247	57	19.7	190					
3	178	215	203	201	208	225	240	225	219	246	242	242	238	235	238	229	119	40	7	75	176	229	209	229	195	9.6	273	-103	17.9	376					
4	224	224	220	220	220	231	238	277	312	273	380	272	263	233	224	219	219	217	193	181	210	216	201	183	240	9.8	505	166	18.9	339					
5	181	192	205	196	205	218	218	223	236	238	245	246	241	239	230	219	227	229	229	231	229	230	230	228	224	10.5	258	172	0.8	86					
6	221	219	218	218	209	251	258	280	341	508	557	471	408	300	193	131	158	55	-304	-90	-174	-31	123	189	196	10.3	665	-427	18.4	1092					
7	134	229	233	220	229	349	403	412	477	459	371	362	138	226	74	-183	180	111	138	-137	-109	-29	37	85	184	9.5	664	-518	15.2	1182					
8	164	228	243	231	233	260	262	284	277	264	269	308	346	273	240	35	-376	-215	-125	-157	8	245	223	215	156	12.2	451	-662	16.3	1113					
9	204	219	237	230	228	245	254	280	255	253	258	252	263	265	169	175	199	103	169	109	177	246	246	239	220	13.5	327	-18	14.3	345					
10	239	235	226	221	228	241	241	254	283	455	538	364	402	265	37	-95	88	-37	-244	-420	-218	-41	131	201	150	10.3	655	-581	19.5	1236					
11	184	179	207	217	203	232	290	255	288	376	396	371	239	193	63	12	-87	-87	16	145	167	176	167	172	182	12.0	506	-243	16.7	749					
12	205	187	178	195	217	219	217	225	225	232	234	232	239	247	216	109	144	113	143	140	162	129	128	180	188	13.5	256	-16	15.3	272					
13	215	219	208	202	206	215	215	223	240	236	240	235	235	235	239	226	151	121	151	180	198	206	215	206	209	14.9	257	79	17.4	178					
14	200	204	209	204	204	213	222	231	235	239	237	237	239	239	239	244	239	235	235	232	227	223	218	223	226	15.7	248	198	1.4	50					
15	221	216	214	214	212	210	227	232	238	243	244	246	246	259	275	228	-41	-6	124	227	243	237	237	229	207	14.3	277	-113	16.4	390					
16	224	218	212	212	208	214	219	228	243	239	241	250	258	199	133	170	163	37	121	220	213	199	221	221	203	12.8	269	-18	17.6	287					
17	214	203	194	192	201	201	216	225	234	243	245	249	254	263	192	135	213	222	217	224	217	218	218	214	217	12.0	278	80	15.5	198					
18	210	207	198	193	195	213	232	260	307	375	505	306	242	209	167	203	117	148	224	206	123	215	220	214	229	10.6	573	70	20.1	503					
19	214	201	186	195	204	211	233	218	227	231	236	236	231	234	236	231	229	227	231	235	235	230	228	217	223	6.6	255	175	2.1	80					
20	204	195	202	193	195	202	215	224	230	243	239	237	241	243	237	239	215	162	226	237	237	230	221	219	220	9.1	250	120	7.2	130					
21	224	226	218	214	212	216	226	227	245	249	258	258	256	247	245	247	236	-306	-277	-345	-167	67	199	150	139	10.2	273	-666	19.2	939					
22	51	152	200	215	242	261	327	345	499	402	429	352	162	180	138	-143	-124	-80	-181	-86	-108	-38	123	140	144	8.4	611	-344	15.6	955					
23	147	193	201	204	222	253	287	329	346	390	412	335	254	217	159	118	124	188	234	235	227	231	222	220	240	9.8	443	78	15.6	365					
24	209	211	209	209	209	216	224	229	227	231	228	230	256	263	241	236	241	232	157	212	225	223	219	214	223	13.4	285	109	18.5	176					
25	203	206	202	207	213	224	229	244	248	257	332	295	231	242	240	88	123	123	13	18	27	194	219	210	191	10.8	411	-48	20.0	459					
26	208	210	205	207	220	237	259	-	443	340	326	348	319	277	240	209	211	220	227	229	222	196	180	178	248	8.2	558	161	23.5	397					
27	200	205	200	209	213	233	255	268	246	290	288	284	260	255	242	189	187	183	157	148	107	168	197	201	216	9.4	310	56	20.2	254					
28	206	203	207	209	211	238	259	270	266	266	258	249	238	252	159	-45	104	179	225	216	203	164	183	203	205	7.1	284	-193	15.1	477					
29	210	201	202	204	215	220	243	250	236	250	247	255	301	297	139	96	205	209	187	100	89	144	210	217	205	13.2	367	23	19.8	344					
30	215	215	213	213	216	227	240	242	251	253	249	245	243	250	254	223	144	49	162	107	115	170	201	212	205	9.4	262	-47	17.4	309					
31																																			
средн.	199	208	209	209	213	230	247	257	281	301	309	286	257	238	196	137	132	100	102	101	113	168	195	200	204		383	-88		471					
сумма																																			

ПРИМЕЧАНИЯ:

Обработка

Контроль

Станция Тихси

Арктический и Антарктический научно-исследовательский институт

14557-III

М-34

Год 1962 месяц апрель

Элемент Z=59400г+

0 = - E =

Число																			Средне-суточн.	Время	Максимум	Минимум	Время	Амплитуда	Хар. (1,2)	Индекс полярности	Остаток явления	Сумма						
	1	2	3	4	5	6	7	8	9	10	11	12	13	14	15	16	17	18																
1	115	120	124	125	147	143	139	127	153	197	158	97	84	163	83	91	95	78	94	115	124	106	114	113	121	13.3	374	-35	13.1	409				
2	118	122	143	143	156	147	143	134	130	125	134	135	135	135	122	110	57	53	89	102	67	49	76	116	114	23.9	187	14	21.3	173				
3	94	93	127	140	147	155	181	181	136	122	131	127	131	127	136	122	61	39	4	55	73	139	126	117	115	7.0	189	-49	18.3	238				
4	141	143	149	153	162	158	163	167	172	207	242	221	199	164	141	128	123	118	109	96	113	121	117	142	152	11.0	278	87	19.0	191				
5	151	169	152	152	135	130	127	128	128	132	138	142	147	147	135	122	127	132	128	128	129	129	130	135	136	2.0	179	109	15.7	70				
6	140	131	136	136	171	162	162	163	190	164	23	156	100	131	88	110	115	186	262	-24	47	43	30	52	120	18.3	518	-243	20.7	761				
7	118	193	109	135	148	155	127	181	95	-90	122	-41	95	100	262	311	47	147	99	231	107	1	46	134	118	15.2	1050	-455	15.2	1505				
8	195	125	126	175	167	162	145	137	137	163	155	174	51	156	117	285	492	179	387	141	123	154	141	133	176	16.2	1196	-334	19.3	1530				
9	168	133	129	145	150	150	162	161	148	138	132	128	127	114	83	48	100	64	64	73	82	116	129	134	120	14.2	325	-49	14.7	374				
10	138	138	134	160	160	151	138	134	151	90	50	-25	19	156	91	70	79	206	273	208	107	-16	143	157	121	19.4	622	-384	14.5	1006				
11	140	176	186	210	206	154	153	169	178	134	159	14	63	133	221	234	112	262	116	108	108	126	113	109	149	16.9	472	-223	11.9	695				
12	126	127	168	164	148	148	143	139	135	130	134	133	133	109	147	107	69	76	58	65	77	44	34	95	113	2.7	199	12	22.5	187				
13C	154	163	159	159	163	163	158	143	139	142	141	135	134	134	125	125	55	50	46	68	99	112	130	138	126	1.5	172	33	18.1	139				
14C	147	156	156	160	160	156	147	134	130	130	130	134	134	134	130	126	126	126	127	132	132	118	127	128	137	3.5	165	110	21.7	55				
15	137	146	151	160	169	160	159	141	133	128	128	128	133	136	136	170	288	94	133	132	154	131	134	143	147	16.4	385	33	17.2	352				
16	151	160	168	163	159	154	149	139	130	139	140	149	153	87	44	115	132	111	37	111	99	108	108	118	126	17.2	217	-22	14.5	239				
17	149	149	157	172	189	172	141	136	132	136	137	138	152	160	122	78	114	118	114	124	119	116	129	142	137	4.5	202	34	15.4	168				
18	150	156	155	159	184	170	165	177	216	220	245	201	162	132	107	146	147	78	100	114	106	116	126	139	153	10.6	281	47	17.5	234				
19	153	153	185	181	172	160	152	156	140	135	132	137	142	146	145	136	126	122	122	134	139	138	138	138	145	2.9	207	123	10.4	84				
20	150	167	150	163	163	163	154	146	138	124	129	129	133	133	134	122	91	34	97	137	146	137	134	134	134	134	1.7	203	-10	17.5	213			
21	130	143	146	150	154	157	147	145	122	122	122	127	127	127	127	126	139	218	138	134	169	81	112	150	138	17.3	698	-394	19.2	1092				
22	124	133	124	177	163	168	181	176	132	211	211	110	118	140	114	149	162	167	198	281	206	158	101	118	159	19.6	431	-80	15.8	511				
23	136	122	147	180	188	187	177	185	192	180	202	171	145	145	101	95	69	100	125	138	125	138	138	146	147	10.5	241	38	15.7	203				
24C	155	155	159	159	159	155	141	136	136	132	137	138	134	121	134	130	130	130	87	70	109	123	136	137	133	4.0	164	39	18.7	125				
25	146	150	160	160	155	147	142	138	151	160	170	197	171	144	135	105	118	74	65	141	110	101	150	154	139	19.7	251	-66	18.3	317				
26	154	158	157	156	143	147	176	-	140	210	222	186	171	176	149	127	123	119	127	137	137	128	110	97	150	10.3	235	65	8.1	170				
27	111	133	146	150	164	177	182	173	151	143	169	191	173	160	112	86	100	100	92	83	105	92	118	124	135	11.8	204	29	15.2	175				
28	132	141	142	147	160	151	174	171	153	157	166	153	144	153	135	171	21	52	96	110	123	106	101	97	132	15.2	355	3	16.3	352				
29C	128	136	157	156	152	155	146	145	139	138	142	142	167	127	101	101	96	104	100	74	8	42	103	130	120	12.9	185	-14	20.5	199				
30C	147	147	148	154	145	145	141	137	133	133	147	143	138	143	151	134	104	139	95	104	64	57	96	131	128	17.4	249	30	21.0	219				
31																																		
средн.	140	145	148	158	161	157	154	152	145	142	148	132	130	138	128	133	121	116	119	117	110	100	113	127	135		348	-52		400				
сумм.																																		

ПРИМЕЧАНИЯ:

Обработка

Контроль