

Месяц июль 1959

0 - 1°00'0 - 4

ε<sub>0</sub> = 0°31'0 D<sub>0</sub> = 2°02'2

Час	Средняя суточная																
	1	2	3	4	5	6	7	8	9	10	11	12	13	14	15	16	17
1	50.6	51.1	51.6	52.1	52.6	53.1	53.6	54.1	54.6	55.1	55.6	56.1	56.6	57.1	57.6	58.1	58.6
2	51.1	51.6	52.1	52.6	53.1	53.6	54.1	54.6	55.1	55.6	56.1	56.6	57.1	57.6	58.1	58.6	59.1
3	51.6	52.1	52.6	53.1	53.6	54.1	54.6	55.1	55.6	56.1	56.6	57.1	57.6	58.1	58.6	59.1	59.6
4	52.1	52.6	53.1	53.6	54.1	54.6	55.1	55.6	56.1	56.6	57.1	57.6	58.1	58.6	59.1	59.6	60.1
5	52.6	53.1	53.6	54.1	54.6	55.1	55.6	56.1	56.6	57.1	57.6	58.1	58.6	59.1	59.6	60.1	60.6
6	53.1	53.6	54.1	54.6	55.1	55.6	56.1	56.6	57.1	57.6	58.1	58.6	59.1	59.6	60.1	60.6	61.1
7	53.6	54.1	54.6	55.1	55.6	56.1	56.6	57.1	57.6	58.1	58.6	59.1	59.6	60.1	60.6	61.1	61.6
8	54.1	54.6	55.1	55.6	56.1	56.6	57.1	57.6	58.1	58.6	59.1	59.6	60.1	60.6	61.1	61.6	62.1
9	54.6	55.1	55.6	56.1	56.6	57.1	57.6	58.1	58.6	59.1	59.6	60.1	60.6	61.1	61.6	62.1	62.6
10	55.1	55.6	56.1	56.6	57.1	57.6	58.1	58.6	59.1	59.6	60.1	60.6	61.1	61.6	62.1	62.6	63.1
11	55.6	56.1	56.6	57.1	57.6	58.1	58.6	59.1	59.6	60.1	60.6	61.1	61.6	62.1	62.6	63.1	63.6
12	56.1	56.6	57.1	57.6	58.1	58.6	59.1	59.6	60.1	60.6	61.1	61.6	62.1	62.6	63.1	63.6	64.1
13	56.6	57.1	57.6	58.1	58.6	59.1	59.6	60.1	60.6	61.1	61.6	62.1	62.6	63.1	63.6	64.1	64.6
14	57.1	57.6	58.1	58.6	59.1	59.6	60.1	60.6	61.1	61.6	62.1	62.6	63.1	63.6	64.1	64.6	65.1
15	57.6	58.1	58.6	59.1	59.6	60.1	60.6	61.1	61.6	62.1	62.6	63.1	63.6	64.1	64.6	65.1	65.6
16	58.1	58.6	59.1	59.6	60.1	60.6	61.1	61.6	62.1	62.6	63.1	63.6	64.1	64.6	65.1	65.6	66.1
17	58.6	59.1	59.6	60.1	60.6	61.1	61.6	62.1	62.6	63.1	63.6	64.1	64.6	65.1	65.6	66.1	66.6
18	59.1	59.6	60.1	60.6	61.1	61.6	62.1	62.6	63.1	63.6	64.1	64.6	65.1	65.6	66.1	66.6	67.1
19	59.6	60.1	60.6	61.1	61.6	62.1	62.6	63.1	63.6	64.1	64.6	65.1	65.6	66.1	66.6	67.1	67.6
20	60.1	60.6	61.1	61.6	62.1	62.6	63.1	63.6	64.1	64.6	65.1	65.6	66.1	66.6	67.1	67.6	68.1
21	60.6	61.1	61.6	62.1	62.6	63.1	63.6	64.1	64.6	65.1	65.6	66.1	66.6	67.1	67.6	68.1	68.6
22	61.1	61.6	62.1	62.6	63.1	63.6	64.1	64.6	65.1	65.6	66.1	66.6	67.1	67.6	68.1	68.6	69.1
23	61.6	62.1	62.6	63.1	63.6	64.1	64.6	65.1	65.6	66.1	66.6	67.1	67.6	68.1	68.6	69.1	69.6
24	62.1	62.6	63.1	63.6	64.1	64.6	65.1	65.6	66.1	66.6	67.1	67.6	68.1	68.6	69.1	69.6	70.1
25	62.6	63.1	63.6	64.1	64.6	65.1	65.6	66.1	66.6	67.1	67.6	68.1	68.6	69.1	69.6	70.1	70.6
26	63.1	63.6	64.1	64.6	65.1	65.6	66.1	66.6	67.1	67.6	68.1	68.6	69.1	69.6	70.1	70.6	71.1
27	63.6	64.1	64.6	65.1	65.6	66.1	66.6	67.1	67.6	68.1	68.6	69.1	69.6	70.1	70.6	71.1	71.6
28	64.1	64.6	65.1	65.6	66.1	66.6	67.1	67.6	68.1	68.6	69.1	69.6	70.1	70.6	71.1	71.6	72.1
29	64.6	65.1	65.6	66.1	66.6	67.1	67.6	68.1	68.6	69.1	69.6	70.1	70.6	71.1	71.6	72.1	72.6
30	65.1	65.6	66.1	66.6	67.1	67.6	68.1	68.6	69.1	69.6	70.1	70.6	71.1	71.6	72.1	72.6	73.1
31	65.6	66.1	66.6	67.1	67.6	68.1	68.6	69.1	69.6	70.1	70.6	71.1	71.6	72.1	72.6	73.1	73.6

Средняя суточная температура воздуха: Δ — вогнутая линия; ▽ — выпуклая линия; ○ — осредненная температура; □ — осредненная температура по частям суток; \* — запас. Величины в скобках приближены к значениям — ( )

Обработано: Сергеевская  
Копировано: Шрейер  
Проверено: Громова  
Контролировала: Виль

Часы	1	2	3	4	5	6	7	8	9	10	11	12	13	14	15	16	17	
1	74	64	51	47	51	67	78	91	105	111	120	118	112	115	113	109	109	112
2	95	67	41	37	35	35	64	90	105	116	117	121	115	119	123	114	111	110
3	95	84	48	37	55	96	95	99	104	114	127	129	128	135	137	135	131	129
4	105	118	115	109	106	115	119	127	146	159	141	133	124	133	147	155	141	155
5	106	114	97	87	73	70	93	115	126	121	117	117	118	125	131	137	141	139
6	95	84	71	73	79	89	94	100	123	124	129	121	121	136	121	130	132	136
7	113	91	85	73	93	105	111	119	121	108	119	113	119	125	128	131	127	131
8	104	91	95	65	79	104	117	129	120	124	121	115	127	123	127	122	130	125
9	97	88	75	72	54	63	75	91	115	122	120	129	121	119	128	137	147	135
10	95	89	55	40	37	74	91	95	98	127	135	126	121	125	130	131	132	137
11	107	75	52	50	64	88	78	104	121	126	129	135	133	127	142	140	223	217
12	87	126	107	90	73	71	81	97	107	109	115	126	131	131	125	115	116	113
13	87	73	72	75	81	91	96	107	125	140	145	149	140	128	128	129	118	115
14	91	85	76	59	51	75	99	109	112	105	124	127	119	135	122	116	115	123
15	76	47	26	23	61	91	105	111	226	181	150	85	121	176	104	27	-126	-116
16	-146	-121	-108	-99	-76	-51	-27	-14	17	43	52	58	57	57	69	57	55	57
17	35	17	-4	-24	-38	-3	25	58	83	89	96	85	83	88	91	97	227	234
18	-1	-4	8	-66	-87	-69	-35	-7	35	10	-4	23	38	51	77	147	109	46
19	10	-13	-32	-31	-20	16	25	69	82	97	93	90	90	95	105	103	92	88
20	44	50	12	15	21	44	75	98	97	101	100	109	108	107	107	110	118	120
21	66	51	43	21	35	50	66	87	107	120	130	122	111	119	125	125	117	122
22	72	49	43	38	47	70	67	94	108	117	114	113	111	116	123	125	111	113
23	73	58	52	49	48	59	55	83	101	113	111	115	119	109	115	117	115	111
24	83	76	72	70	71	76	86	97	112	129	118	135	123	129	129	131	127	131
25	87	67	42	44	48	45	79	95	113	79	98	101	102	109	129	108	107	121
26	76	62	27	12	34	53	69	96	98	105	102	117	110	119	121	123	125	122
27	31	50	6	27	35	47	70	81	94	105	114	103	111	111	115	123	115	118
28	75	53	46	46	55	71	69	83	110	124	125	118	117	112	109	111	110	114
29	91	69	51	23	25	55	75	105	109	113	119	120	115	118	115	113	117	115
30	91	81	77	71	75	87	99	107	115	123	130	122	121	119	119	123	124	125
31	112	95	81	67	15	66	89	100	109	119	108	112	121	115	124	124	127	127
Среднее по всем дням	74	62	48	41	44	59	74	91	108	112	113	112	112	117	119	118	118	118

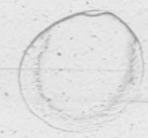
Часы	18	19	20	21	22	23	Среднее по всем дням
1	109	108	115	117	111	105	96
2	109	108	109	109	109	108	94
3	131	136	135	137	135	130	116
4	159	157	147	145	131	131	135
5	159	143	135	133	131	115	118
6	137	133	135	131	133	128	115
7	135	133	129	127	127	119	116
8	137	130	129	131	132	117	116
9	129	131	126	127	135	117	112
10	135	135	135	139	136	130	110
11	227	192	188	180	158	113	132
12	112	109	112	114	109	97	107
13	113	114	114	116	119	113	112
14	113	112	113	114	115	112	105
15	216	307	143	116	182	168	7
16	52	47	47	54	48	25	6
17	175	122	132	-13	15	9	70
18	53	54	46	36	44	44	24
19	89	79	83	77	79	76	40
20	113	97	99	101	89	65	85
21	114	107	115	115	110	97	95
22	111	113	113	111	98	103	95
23	109	107	105	114	110	103	93
24	111	99	101	99	94	103	104
25	121	104	95	89	83	87	90
26	119	115	111	106	84	68	91
27	107	107	100	95	105	95	88
28	111	107	103	99	105	107	95
29	114	110	108	107	106	105	96
30	121	122	127	133	135	128	111
31	121	119	117	113	120	115	106
Среднее по всем дням	108	101	106	102	98	90	94

Условные обозначения:  $\Delta$  — погасла лампа;  $>$  или  $<$  — запись вышла за бумагу;  $\square$  — остановились часы;  $\times$  — иные причины отсутствия записи. Величины, взятые приближенно с магнитограммы — ( ).

Обработал: Грошак  
 Проверил: Серодкина  
 Копировала: Фроим  
 Контролировала: Витя

Часы	1	2	3	4	5	6	7	8	9	10	11	12	13	14	15	16	17
1	61	62	59	48	45	43	44	54	61	67	63	65	63	61	58	57	53
2	59	55	48	41	35	34	44	52	57	63	67	63	66	61	60	60	59
3	58	52	46	40	37	39	42	48	46	53	56	57	57	55	53	52	50
4	61	45	37	33	23	22	29	33	42	53	57	59	56	54	53	53	54
5	53	49	40	36	29	28	43	46	52	59	66	66	62	60	56	53	52
6	41	37	30	26	26	35	44	45	47	56	59	56	56	57	54	54	53
7	43	43	37	35	38	37	33	33	41	53	58	61	61	58	54	54	52
8	53	47	44	45	42	41	40	44	46	57	62	63	60	58	55	51	52
9	46	39	31	24	24	32	42	51	51	54	54	56	56	53	55	54	52
10	48	42	36	30	30	37	36	48	56	58	57	55	51	50	49	49	49
11	50	51	46	38	32	32	39	41	44	46	51	55	54	54	54	51	50
12	46	41	34	29	26	27	34	45	56	54	58	58	60	62	66	64	62
13	54	48	34	24	17	24	31	32	41	51	55	54	54	55	55	52	51
14	47	44	36	32	31	31	37	44	55	59	64	70	70	65	62	55	54
15	46	42	41	38	41	38	34	35	36	38	40	42	43	43	44	42	42
16	58	48	31	23	22	31	32	35	32	100	102	95	88	85	81	74	72
17	62	54	50	46	45	55	64	64	64	70	81	81	78	74	70	70	61
18	57	54	51	46	53	72	95	104	104	104	108	96	83	79	77	78	75
19	60	56	56	60	64	63	61	62	72	82	89	78	71	71	68	67	64
20	64	60	47	45	48	44	53	56	65	74	78	80	70	63	63	63	60
21	54	42	37	36	32	33	39	44	52	57	62	65	64	63	63	64	59
22	54	48	43	40	39	44	46	50	59	54	61	60	56	56	56	54	53
23	56	53	43	33	30	35	46	51	52	57	58	56	52	57	56	54	55
24	54	53	48	45	35	30	30	39	51	56	55	52	52	52	54	53	54
25	48	45	43	50	43	45	51	50	61	69	72	68	65	61	59	55	57
26	56	48	39	39	39	43	46	49	54	58	60	66	62	59	59	58	56
27	51	48	41	41	40	41	51	62	67	72	72	66	65	58	55	53	52
28	52	54	51	48	48	46	40	44	51	58	64	67	62	59	57	56	55
29	53	52	48	37	32	33	44	48	50	54	58	60	58	55	64	53	54
30	51	47	43	40	37	38	44	49	52	51	53	50	50	51	51	52	50
31	52	43	40	42	45	46	46	43	42	50	66	63	63	61	57	56	54
Среднее по всем дням	53	50	44	40	38	41	46	51	57	64	63	67	66	64	62	58	56

Часы	18	19	20	21	22	23	Среднее по всем дням
1	57	57	58	58	55	58	57
2	59	59	60	60	63	63	59
3	53	53	54	54	53	52	50
4	55	50	48	50	47	49	46
5	53	50	54	52	55	51	52
6	52	53	53	54	54	53	48
7	52	52	54	57	54	57	49
8	51	50	52	56	56	53	51
9	51	51	51	50	52	51	47
10	48	49	51	50	50	49	45
11	49	48	50	53	48	49	48
12	54	54	56	58	57	55	50
13	52	52	52	52	52	54	46
14	52	52	54	55	54	53	51
15	41	55	5	38	13	13	51
16	42	68	68	74	71	60	82
17	53	31	18	-4	42	53	54
18	70	69	65	64	62	61	77
19	63	65	64	64	62	65	67
20	60	59	63	66	66	63	62
21	58	58	59	60	63	62	53
22	54	54	56	57	57	57	52
23	56	56	54	52	56	57	52
24	51	52	54	52	56	54	51
25	46	44	46	54	52	56	54
26	48	44	39	38	43	50	50
27	52	51	51	52	54	55	54
28	52	50	53	54	53	53	54
29	53	52	53	54	51	50	50
30	51	50	52	52	53	53	49
31	54	54	56	57	49	48	52
Среднее по всем дням	51	49	51	53	53	53	54



Условные обозначения:  $\Delta$  — погасла лампа;  $\triangleright$  или  $\triangleleft$  — запись вышла за бумагу;  $\square$  — остановилось время;  $\times$  — иные причины отсутствия записей. Величины взяты приблизительно с магнитограммы — ( )

Обработала: Середкина  
 Проверил: Трошак  
 Копировала: Штрамм  
 Контролировала: Прох