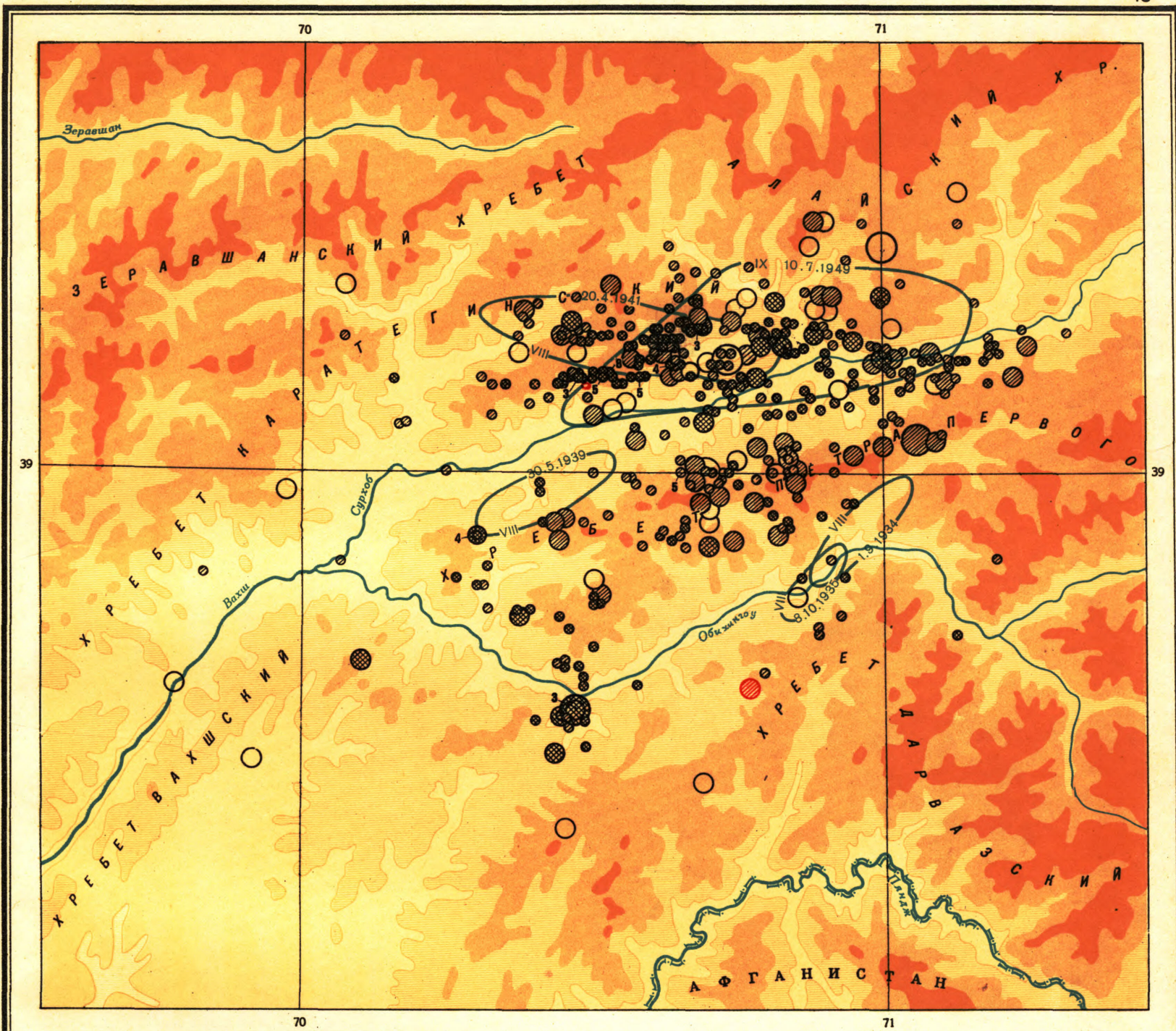


ЮЖНАЯ ЧАСТЬ СРЕДНЕЙ АЗИИ (ГАРМСКИЙ РАЙОН)

ЭКСПЕДИЦИОННЫЕ НАБЛЮДЕНИЯ 1949, 1950 и 1952 гг.



ИНТЕНСИВНОСТЬ ЗЕМЛЕТРЯСЕНИЙ

- $4\frac{1}{4} \leq M < 5\frac{1}{4}$ - IV группа
- $3 \leq M < 4\frac{1}{4}$ - V группа
- $M < 3$ - VI группа

ТОЧНОСТЬ ОПРЕДЕЛЕНИЯ ЭПИЦЕНТРОВ

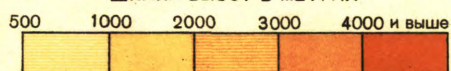
- Ошибка не более 5 км - класс а
- Ошибка не более 10 км - класс б
- Ошибка может быть более 10 км

ГЛУБИНА ОЧАГОВ

- от 0 до 25 км
- от 25 до 50 км
- Глубина неизвестна
- ⊗ Число землетрясений с одинаковыми координатами очага

○ 10.7.1949 IX Изосейсты высшего балла сильных землетрясений

ШКАЛА ВЫСОТ В МЕТРАХ



Масштаб.

