

ИНТЕНСИВНОСТЬ ЗЕМЛЕТРЯСЕНИЙ

- ★  $7\frac{1}{2} \leq M$  — I группа
- $6\frac{1}{2} \leq M < 7\frac{1}{2}$  — II группа
- $5\frac{1}{4} \leq M < 6\frac{1}{2}$  — III группа
- $4\frac{1}{4} \leq M < 5\frac{1}{4}$  — IV группа

ТОЧНОСТЬ ОПРЕДЕЛЕНИЯ ЭПИЦЕНТРОВ

- ⊗ Ошибка не более 25 км — класс А
- ⊙ Ошибка не более 50 км — класс Б
- Ошибка может быть более 50 км
- ⊕ Эпицентр определен неуверенно, ошибка может быть более 2°

ГЛУБИНА ОЧАГОВ

- Счаг в земной коре
- Очаг под земной корой

1889 Землетрясения, положение эпицентров и интенсивность которых определены по неинструментальным данным. Цифра указывает год землетрясения

- ▲ Сейсмические станции
- ⬡ Район глубоких гиндукушских землетрясений

ЧИСЛО ЗЕМЛЕТРЯСЕНИЙ I-IV ГРУПП

		71°												
		1	1	1	1	1	1	1	1	1	1	1	2	2
1	1	3	3	6	3	2	2	4	4	3	1	1	1	1
6	6	2	6	5	4	4	3	1	1	2	2	2	2	2
1	1	2	3	12	3	5	1	4	4	1	1	1	1	1
1	1	2	11	3	2	2	2	3	1	1	1	1	1	1
2	2	1	1	2	1	1	1	1	1	1	1	1	1	1
		71°												
		36°30'												

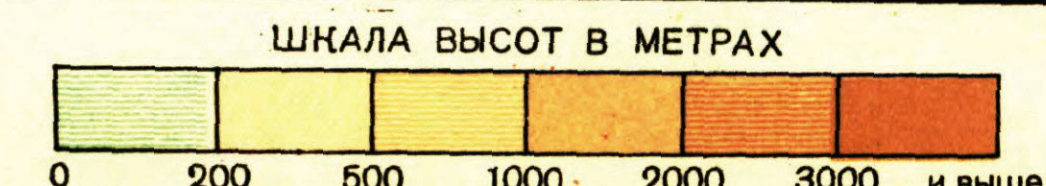
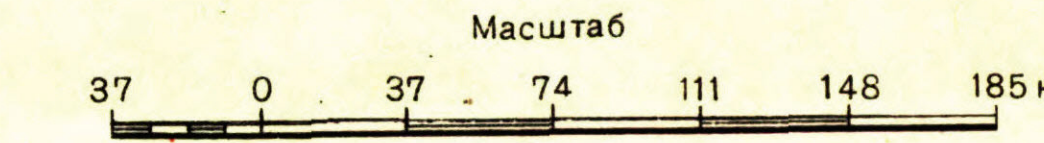
КЛЮЧ К ТАБЛИЦЕ

Общее число землетрясений I-IV группы с очагами в коре и под корой

в коре      под корой

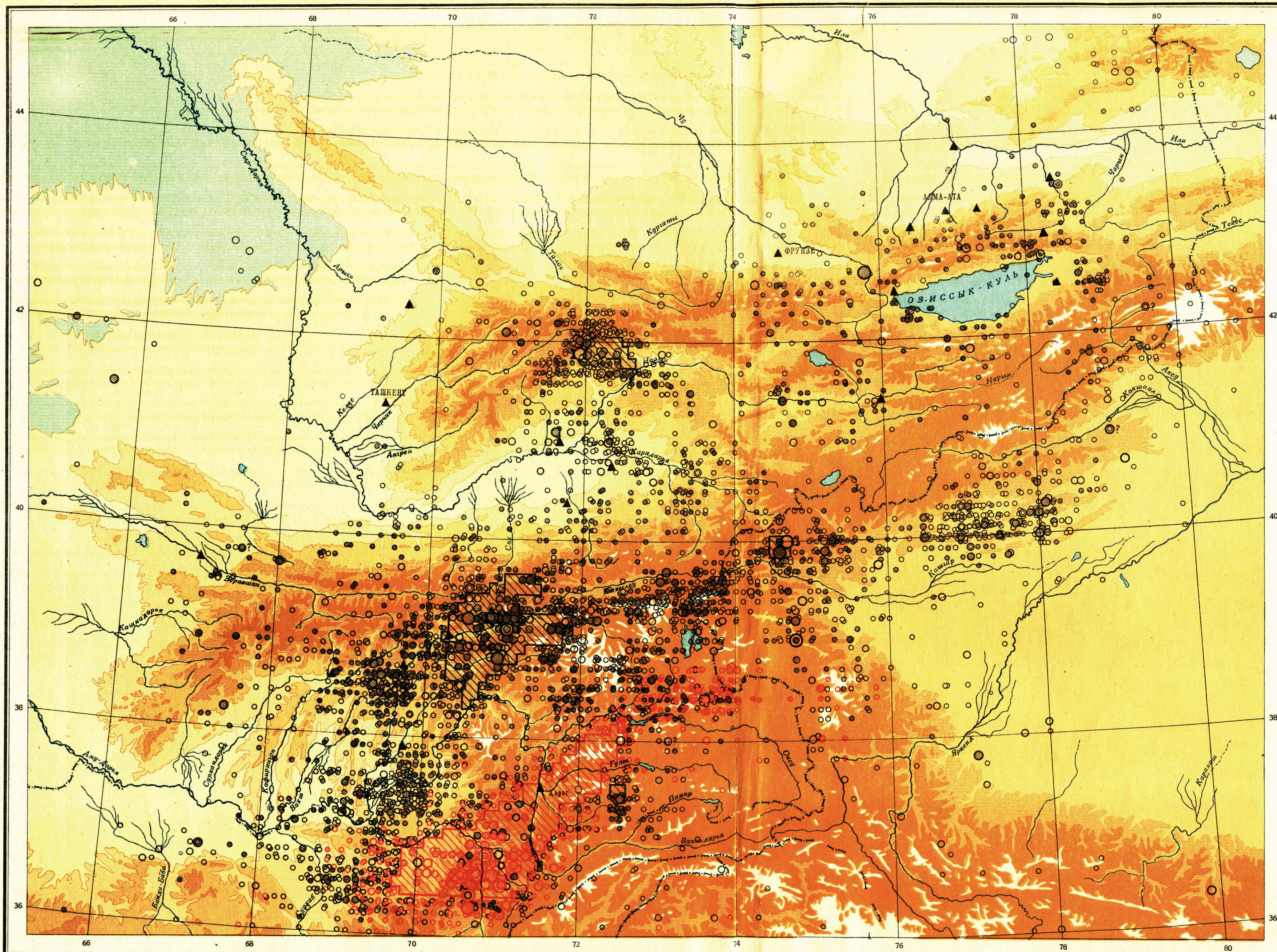
II группы      III-IV группы

Стороны клетки соответствуют 0,1° широты и 0,1° долготы



Составили: Н.А. Введенская, В.И. Буна, Е.М. Бутовская, В.Н. Гайский, С.Ф. Оборина, Е.А. Розова, М.Н. Чернякина





ИНТЕНСИВНОСТЬ ЗЕМЛЕТРЯСЕНИЙ

- ★  $7\frac{1}{2} \leq M$  — I группа
- $6\frac{1}{2} \leq M < 7\frac{1}{2}$  — II группа
- $5\frac{1}{4} \leq M < 6\frac{1}{2}$  — III группа
- $4\frac{1}{4} \leq M < 5\frac{1}{4}$  — IV группа
- $M < 4\frac{1}{4}$  — V группа

ТОЧНОСТЬ ОПРЕДЕЛЕНИЯ ЭПИЦЕНТРОВ

- Ошибка не более 25 км — класс А
- Ошибка не более 50 км — класс Б
- Ошибка может быть более 50 км
- ⊕ Эпицентр определен неуверенно, ошибка может быть более 2°

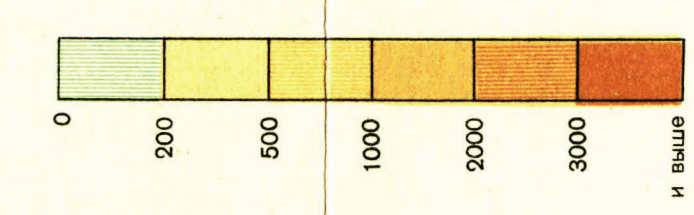
ГЛУБИНА ОЧАГОВ

- Очаг в земной коре
- Очаг под земной корой

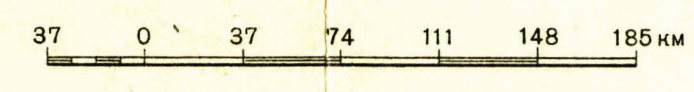
РАЙОНЫ С БОЛЬШИМ ЧИСЛОМ ЗЕМЛЕТРЯСЕНИЙ V ГРУППЫ

- ▨ Очаги в земной коре
- ▨ Очаги преимущественно под земной корой (памиро-гиндукушский район)
- ▲ Сейсмические станции

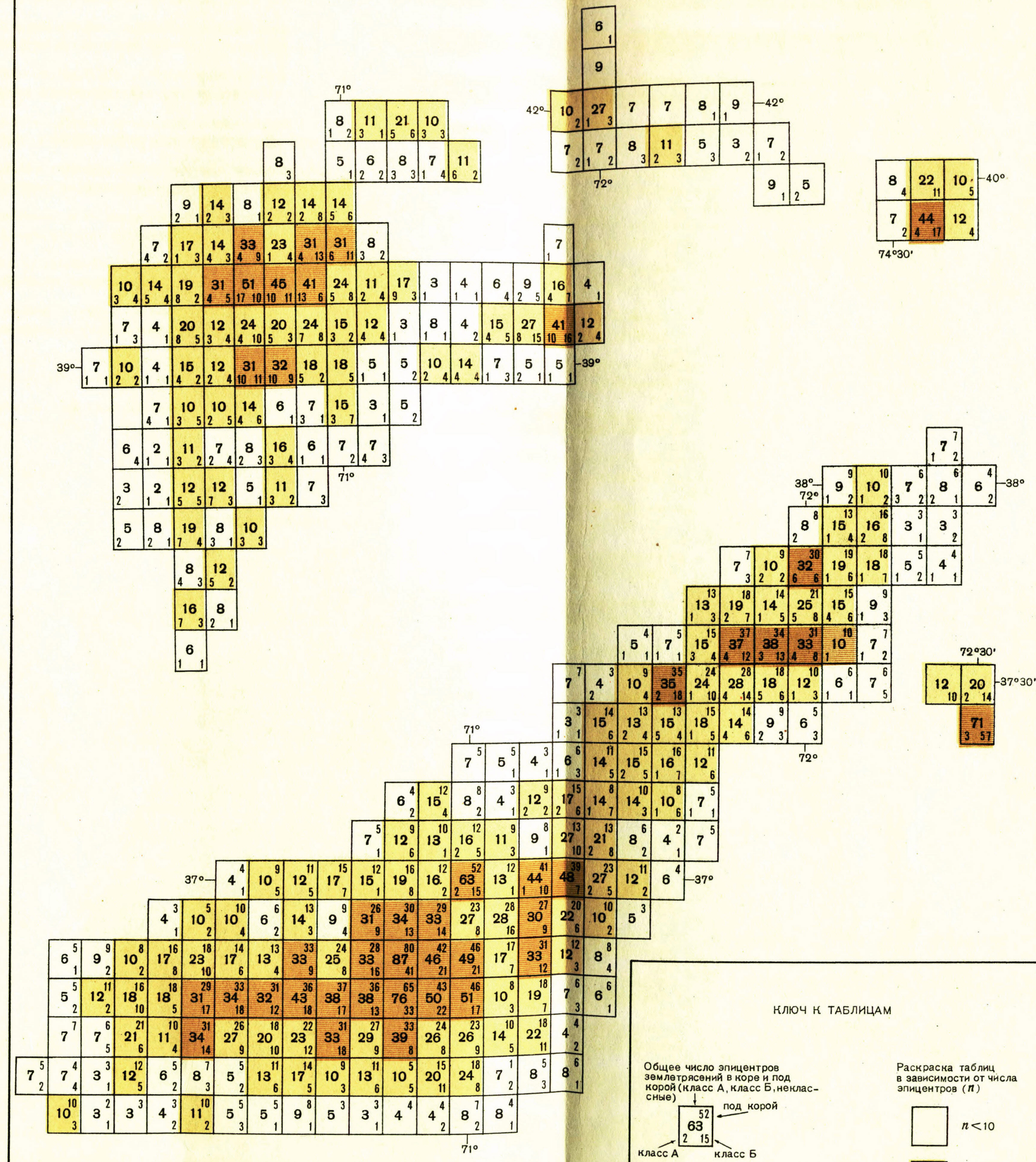
ШКАЛА ВЫСОТ В МЕТРАХ



Масштаб



ТАБЛИЦЫ ДЛЯ РАЙОНОВ С БОЛЬШИМ ЧИСЛОМ ЗЕМЛЕТРЯСЕНИЙ V ГРУППЫ.



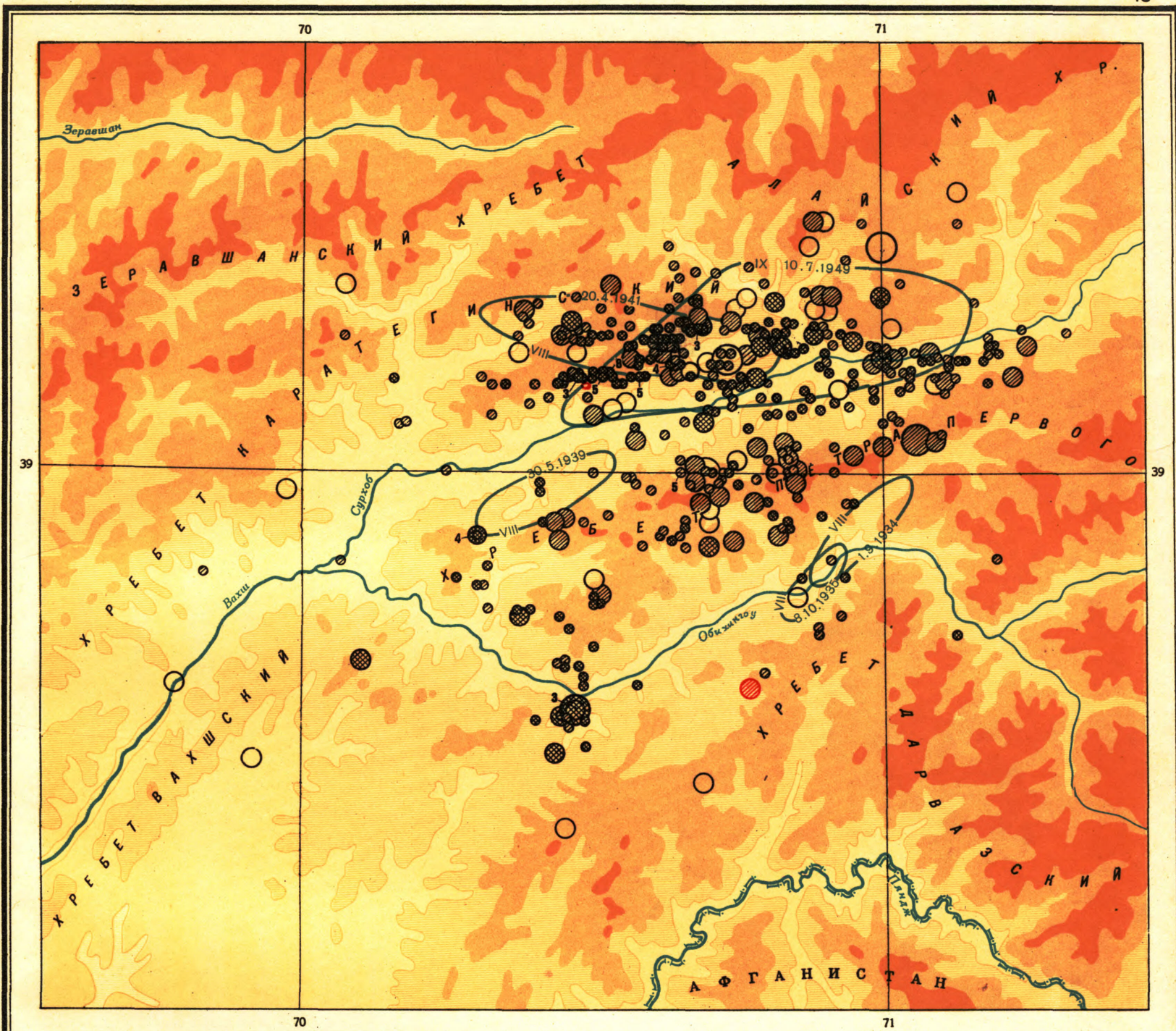
КЛЮЧ К ТАБЛИЦАМ

- Общее число эпицентров землетрясений в коре и под корой (класс А, класс Б, неклассические) —  $n$
- Раскраска таблиц в зависимости от числа эпицентров ( $n$ )
- класс А  $n < 10$
- класс Б  $10 \leq n < 30$
- $30 \leq n$
- Стороны клетки соответствуют  $0,1^\circ$  широты и  $0,1^\circ$  долготы



# ЮЖНАЯ ЧАСТЬ СРЕДНЕЙ АЗИИ (ГАРМСКИЙ РАЙОН)

ЭКСПЕДИЦИОННЫЕ НАБЛЮДЕНИЯ 1949, 1950 и 1952 гг.



**ИНТЕНСИВНОСТЬ ЗЕМЛЕТРЯСЕНИЙ**

- $4\frac{1}{4} \leq M < 5\frac{1}{4}$  - IV группа
- $3 \leq M < 4\frac{1}{4}$  - V группа
- $M < 3$  - VI группа

**ТОЧНОСТЬ ОПРЕДЕЛЕНИЯ ЭПИЦЕНТРОВ**

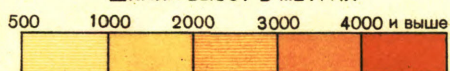
- Ошибка не более 5 км - класс а
- Ошибка не более 10 км - класс б
- Ошибка может быть более 10 км

**ГЛУБИНА ОЧАГОВ**

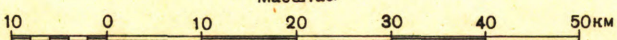
- от 0 до 25 км
- от 25 до 50 км
- Глубина неизвестна
- ⊗ Число землетрясений с одинаковыми координатами очага

○ 10.7.1949 IX Изосейсты высшего балла сильных землетрясений

**ШКАЛА ВЫСОТ В МЕТРАХ**



**Масштаб.**





ВОСТОЧНАЯ ЧАСТЬ СРЕДНЕЙ АЗИИ  
(СЕВЕРНЫЙ ТЯНЬ-ШАНЬ)  
ЗЕМЛЕТРЯСЕНИЯ 1951-1956 гг.

ИНТЕНСИВНОСТЬ ЗЕМЛЕТРЯСЕНИЙ

- $4\frac{1}{4} \leq M < 5\frac{1}{4}$  - IV группа
- $3 \leq M < 4\frac{1}{4}$  - V группа
- $M < 3$  - VI группа

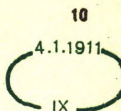
ТОЧНОСТЬ ОПРЕДЕЛЕНИЯ ЭПИЦЕНТРОВ

- Ошибка не более 5 км - класс а
- Ошибка не более 10 км - класс б
- Ошибка может быть более 10 км

ГЛУБИНА ОЧАГОВ

- от 0 до 25 км
- от 25 до 50 км

- Глубина неизвестна
- Число землетрясений с одинаковыми координатами очага
- Изосейсты высшего балла сильных землетрясений



ШКАЛА ВЫСОТ В МЕТРАХ

